

# CAVIUS SMOKE ALARM



Tilvísunarnúmer: 2002-016  
Þróað af CAVIUS

## VINSAMLEGA LESIÐ NOTKUNARLEIÐBEININGAR ÍTARLEGA FYRIR NOTKUN OG GEYMIÐ TIL SEINNI NOTA!

CAVIUS reykskynjari er hannaður fyrir heimili, felihiysi og hljóðhiysi. Ekki er mælt með notkun skynjarans í báta.

### Tæknilegar upplýsingar:

**Tegund skynjara:** CAVIUS reykskynjari er optískur reykskynjari.

**Viðvörðunarkerfi:** Eldviðvörðunarkerfi eru gefin til kynna með endurteknum hljóðum. Lágmarks hljóðstyrkur er 85 dB við 3 m.

**Rafhlaða:** Skynjarinn er spennufæddur með **óútskiptanlegri** 3v CR123 Lithium rafhlöðu (fylgir). **Eftir 10 ára notkun skal farga skynjaranum.**

**ÁRÍÐANDI:** Skiptið ekki um rafhlöðu. Skiptið um búnað ef rafhlaða bilar.

**Tilkynning um lága stöðu rafhlöðu:** Stutt „bip“ heyrst og LED ljós mun blikka á 48 sek. fresti þegar rafhlaðan er að tæmast. Það mun halda áfram í að minnsta kosti 30 daga. Mælt er með að skipta um reykskynjara eftir 10 ár, eða ef skynjarinn hefur orðið fyrir einhvers konar skemmdum. Skynjarinn virkjust ekki nema honum sé komið fyrir í sökkli. Ávallt skal prófa skynjarann eftir að honum hefur verið komið fyrir í sökklinum (látið nokkrar sekúndur líða áður en prófun fer fram).

**Staðsetning:** Skynjarinn er hannaður til að vera settur í loft. Skynjarinn ætti að vera staðsettur a.m.k. 50 cm frá vegg. Hafa skal að lágmarki einn skynjara á hæð og hámarksfjarlægð milli skynjara skal ekki vera meiri en 10 m.

**Viðvörðunarkerfi:** Skynjarinn er búinn bæði sjónmerki og hljóðmerki til að gefa viðvörðun. Í hlutlausri stöðu blikkar LED ljósið á 48 sek. fresti til að gefa til kynna venjulega virkni. Í viðvörðunarmark blikkar LED ljósið og skynjarinn gefur frá sér hávært hljóð til að vara íbúa við.

**Stöðvun hljóðgjafa:** Komi til þess að óviljandi eða fólksk viðvörðun fari í gang skal ýta á hliðarhnapp skynjarans. Þetta mun slökkva á viðvörðuninni í 10 mín., en eftir það mun skynjarinn sjálfvirk taka aftur upp sína eðlilegu virkni.

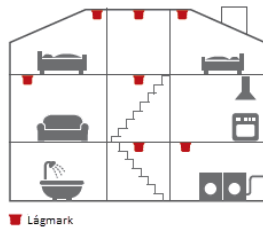
**Viðhald:** Reykskynjarann skal ryksuga ársfjórðungslega, og strjúka má af honum með rökum klút. (Opnið skynjarann ekki). Prófið skynjarann minnst ársfjórðungslega með því að þrýsta á prófunarhnappinn. Skynjarinn fer þá í sjálfsprófun og gefur frá sér háværan viðvörðunartón.



### Bestu staðsetningar skynjara:

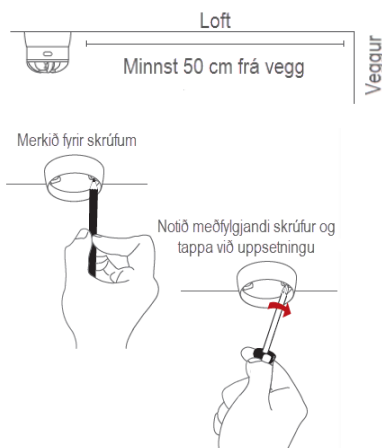
- Að lágmarki skal staðsetja skynjara milli mögulegra eldsupptaka og svefnherbergja.
- Skynjari á hverri hæð og á göngum og í stigarymum.
- Skynjari í hverju rými, til dæmis svefnherbergjum og stofu.

Viðbótarskynjarar auka öryggi.



### Uppsetning skynjara:

1. Losið skynjarann úr sökklinum með því að snúa rangsælis. Notið sökkulhringinn til að merkja fyrir skrúfugötum í loftið. Notið meðfylgjandi skrúfur og tappa til að festa upp sökkulinn. Þegar búið er að koma sökklinum fyrir í lofti er skynjarinn festur í með því að snúa réttisælis.



2. Eftir uppsetningu skal prófa skynjarann með því að þrýsta á hnappinn á hlið skynjarans og fá viðvörðunartón.

**Athugið:** Miðann sem er á vörðunni má alls ekki fjarlægja þar sem hann hefur að geyma mikilvægar upplýsingar varðandi vörðuna.

### Skynjarann má ekki staðsetja:

- Í rykugum herbergjum.
- Efst í háu lofti eða í hornlofti né innan 80 cm frá vegg.
- Í rýmum þar sem hitastig fellur undir +4° eða fer yfir 38°C eða yfir 90% hlutfallslegan óþéttan raka.
- Í eldhúsi, bílskúr og eldstæði þar sem finna má raka, gas eða reyk. Staðsetjið skynjarann þar sem hægt er að nálgast hann til rafhlöðuprófunar og viðhalds.

**Bilanagreining:** Ef reykskynjarinn virkjust án nokkurrar sjáanlegrar ástæðu, gæti möguleg ástæða verið:

- Rykagnir í reykholfinu sem fjarlægja má með því að ryksuga síuna.
- Hátt rakastig sem lagfæra má með því að þurrka reykskynjarann.

Ef reykskynjarinn virkar ekki þegar þrýst er á prófunarhnappinn gæti möguleg ástæða þess verið biluð rafhlaða og þá þarf að skipta um skynjara.

**Aðrar upplýsingar:** Málið ekki skynjarann.

**Förgun:** Vinsamlega fargið bæði rafhlöðu og vörðunni sjálfri á viðeigandi hátt þegar notkun lýkur. Bæði skynjari og rafhlaða er rafmagnsúrgangur og hann ætti að endurnýta.



CE táknid sem þessi vara fær staðfestir að farið hafi verið eftir þeim evrópsku tilskipunum sem eiga við vörðuna og þá sérstaklega í samræmi við samræmdar forskriftir EN 14604 staðals varðandi byggingavörureglugerð 305/2011.

Allur réttur áskilinn: CAVIUS Aps tekur enga ábyrgð á villum sem finna mætti í þessari handbók. Ennfremur áskilur CAVIUS Aps sér rétt til að breyta vélbúnaði, hugbúnaði og/eða sérstökum upplýsingum í handbókinni hvenær sem er án fyrirvara, og CAVIUS Aps skuldbindur sig ekki til að uppfæra þær upplýsingar sem hér er að finna. Öll vörumerki sem hér eru upptalin eru í eigu viðkomandi eigenda. Höfundarréttur © CAVIUS Aps.

Þróað af CAVIUS Aps Julsøvej 16, DK-8600 Framleitt í Kína.